



**BLACKRUN**  
FRENCH SHOES

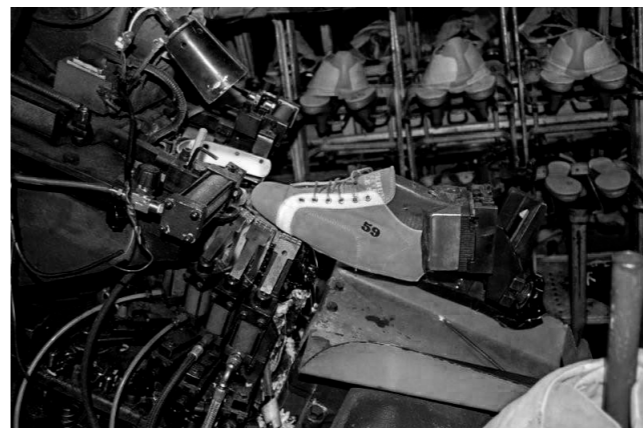
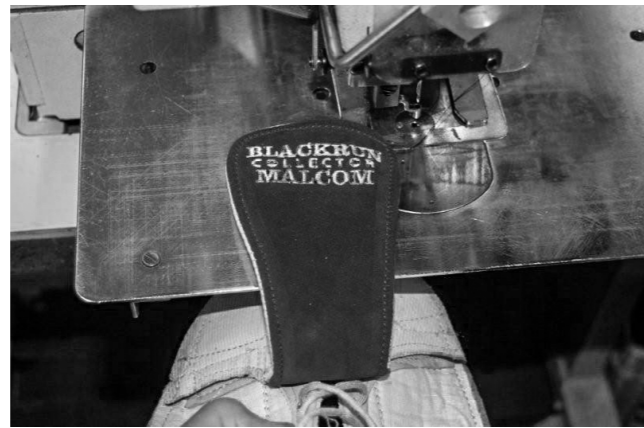
[www.blackrunshoes.fr](http://www.blackrunshoes.fr)

(Tous les modèles présents sur cet objet d'éditions  
sont disponibles à la vente sur le site internet de la marque)



Blackrun est né d'un concept, nous sommes tous capable de réaliser nos rêves. Pour cela, il suffit d'être flexible, de savoir courir quand il le faut et de savoir être élégant quand c'est de rigueur. Notre volonté se reflète souvent dans notre aspect extérieur. Souvent, on reconnaît un sportif à sa manière de s'habiller, de la même manière, on reconnaît directement une personne qui aime prendre soins de son apparence. Comment reconnaît-on une personne qui sait s'adapter ? Blackrun veut donner une réponse en prenant le rôle de l'être qui s'adapte. Porter Blackrun, c'est s'adapter pour réussir. Savoir qui l'on est, ce que l'on veut, et être prêt à se laisser surprendre par la vie. La naissance de la marque illustre très bien cette position. Le créatif STEPHANE BOMBAKND, originaire de XXXXXXXXX, est arrivé en France en

1990, son but a toujours été de dessiner des chaussures. Après avoir monté à Paris une boîte de vidéo, il vient habiter avec sa femme à Bordeaux et continue à dessiner différents modèles de chaussures, mélangeant formes, couleurs et matières. Un jour, il décide de réunir toutes ses économies et de partir à pied vers l'Italie, un pays connu pour ses bons artisans chausselliers. Il est arrivé là-bas avec ses dessins, a frappé chez un artisan, et lui a confié tout son travail en lui demandant des prototypes de ses modèles. Aujourd'hui, les modèles sont finalisés, ils ont été importés en France pour être photographiés et vendus. Vous pouvez les trouver sur le site internet : [www.blackrunshoes.fr](http://www.blackrunshoes.fr)  
Nous avons tous un goût pour l'adaptabilité, nous avons tous un goût pour Blackrun !



# LA MANUFACTURE

*Blackrun est une marque dynamique en plein lancement. Aujourd'hui, ses produits fabriqués à la main en Italie sont vendus en France.*



# LA COLLECTOR

Blackrun, c'est un concept.  
Chaque département français correspond à un modèle coloré portant le numéro en question.

**MODÈLE 93**  
SEINE-ST-DENIS



**MODÈLE 59**  
LILLE



**MODÈLE 97-2**  
MARTINIQUE



**MODÈLE LBV**  
GABON



**MODÈLE P.**  
PARIS



**MODÈLE 75**  
PARIS



**MODÈLE 33**  
BORDEAUX



**MODÈLE 69**  
LYON



**MODÈLE 06**  
NICE



**MODÈLE 31**  
TOULOUSE



**MODÈLE 13**  
MARSEILLE



**MODÈLE 2B**  
CORSE



**MODÈLE 65**  
TARBES



**MODÈLE 34**  
MONTPELLIER







# LA CUSTOM'

*Blackrun, c'est le sur mesure.  
Chacun peut customiser les  
couleurs et les matières de son  
modèle collector en signant la  
chaussure de son nom .*







*LES MODÈLES  
À VENIR*

# LA BLUE BIRD

*La Blue Bird est une chaussure mixte qui rassemble  
l'univers haute couture, avec le sportswear contemporain.*

- DIM
- INTÉRIEUR CUIR





*Imaginez un monde où les gens  
qui savent s'adapter et faire preuve  
de volonté réalisent leur rêves les  
plus fous.*

# LA MY DREAM

*La «My dream» est une chaussure du voyage.  
Une fois de plus, on sent un mélange subtil, les lignes  
de l'aventure et le raffinement des objets précieux.*

- **CUIR, DAIM**
- **INTÉRIEUR CUIR OU DAIM**



*Le monde en un centre que je  
fixe, mon destin au bout des  
pieds, je regarde devant. Sans  
hésitation je choisis de tout  
faire pour me réaliser.*



**www.blackrun.fr**

Création de la marque Blackrun,  
dessin des modèles de chaussure :

**Stéphane Beautonga**

blackrunshoes@gmail.com

07 58 76 99 29

Conception du catalogue de marque,  
direction artistique, photographies :

**Alex Lagardère**

contact@alexlagardere.fr

06 70 18 95 73

